



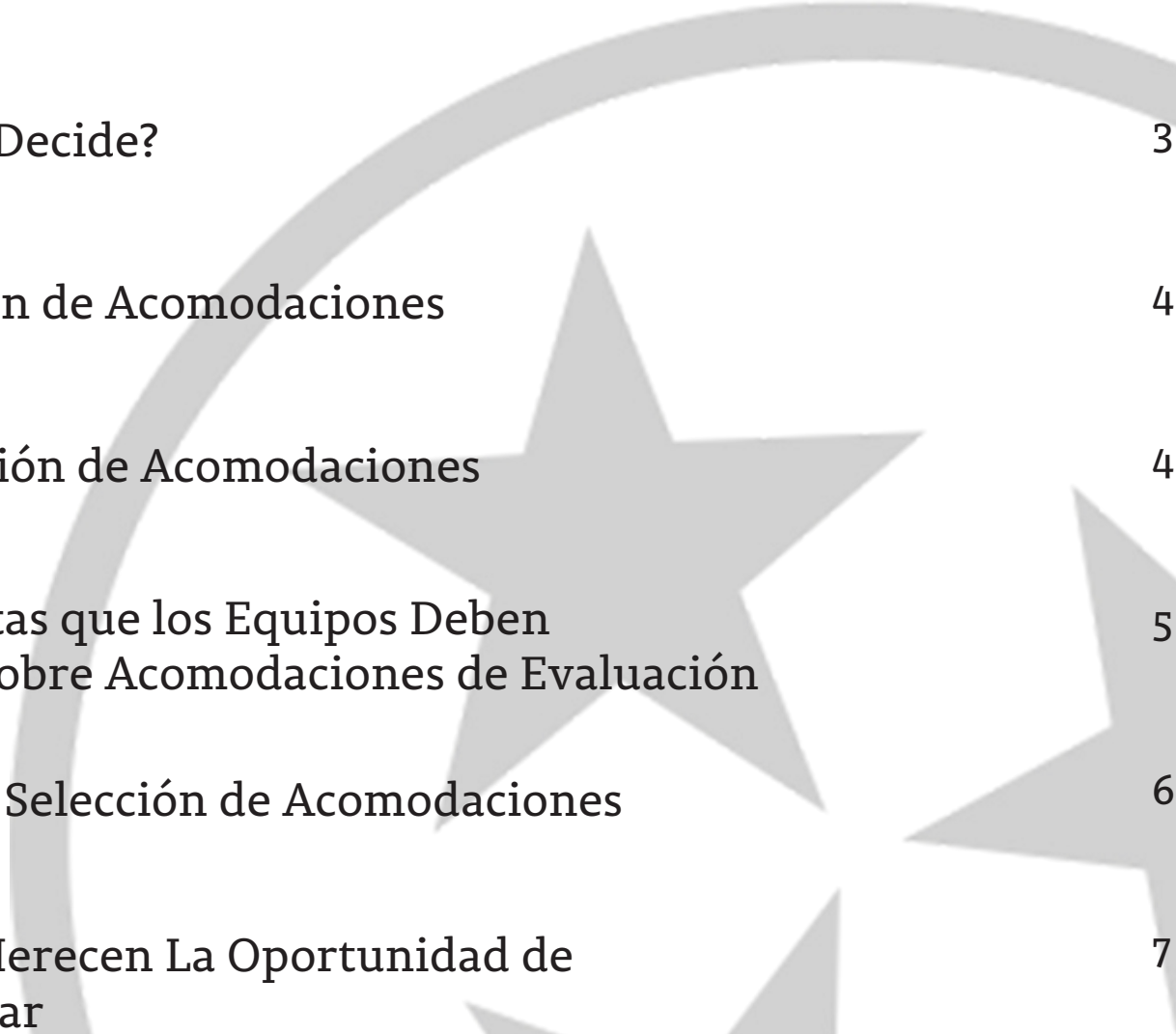
**Guía para Padres de
Familia Sobre Apoyo
Para Estudiantes con
Discapacidades en TNReady**
para el Año Escolar 2017-18



Department of
Education

Table de Contenido

Entendiendo Acomodaciones	1
Acomodaciones versus Modificaciones	2
Acomodaciones Para Evaluaciones Estatales	2
¿Quién Decide?	3
Selección de Acomodaciones	4
Evaluación de Acomodaciones	4
Preguntas que los Equipos Deben Hacer Sobre Acomodaciones de Evaluación	5
Guía de Selección de Acomodaciones	6
Todos Merecen La Oportunidad de Participar	7



Como padre o madre de un menor con una discapacidad, usted está involucrado en tomar decisiones sobre servicios para su menor. El propósito de esta guía es aumentar su comprensión del uso de acomodaciones tanto para instrucción como para evaluación. El uso de acomodaciones es una parte importante de la planificación del programa educacional de su menor, y muchos estudiantes con una discapacidad sólo necesitan cambios pequeños a la manera de enseñanza y evaluación para poder participar exitosamente en sus clases de educación general.

Entendiendo Acomodaciones

Las acomodaciones son herramientas y procedimientos que proveen acceso por igual a instrucción y evaluación para estudiantes con discapacidades. Este acceso es la oportunidad y capacidad de un individuo para participar en la instrucción, discusiones, actividades, productos, y evaluaciones proporcionadas a todos los estudiantes dentro de una escuela pública. Se proporcionan para establecer condiciones de igualdad. Sin acomodaciones, es posible que los estudiantes con discapacidades no puedan acceder a instrucción apropiada de su nivel o participar completamente en evaluaciones.

Las acomodaciones deben reducir o hasta eliminar los efectos de la discapacidad de un estudiante y no reducir las expectativas del aprendizaje.

La intención de las acomodaciones es compensar los efectos de una discapacidad y proporcionarles a los estudiantes la oportunidad de demostrar su conocimiento y capacidades. Las acomodaciones deben reducir o hasta eliminar los efectos

de la discapacidad de un estudiante y no reducir las expectativas de aprendizaje y no deben dar una imagen falsa de qué es lo que sabe un estudiante o qué puede hacer. Una dependencia en acomodaciones de pruebas nunca debe reemplazar una instrucción apropiada y rigurosa en el área de contenido evaluada.

Idealmente, las acomodaciones deben ser iguales o similares en varias áreas de instrucción en el aula de clases, pruebas en el aula de clases, y pruebas distritales o estatales. Sin embargo, es importante notar que algunas acomodaciones sólo son indicadas para la instrucción y no pueden ser utilizadas en evaluaciones estatales o distritales.



En el proceso de seleccionar acomodaciones, los miembros del equipo IEP/504 intentan establecer condiciones de igualdad para un estudiante con una discapacidad para que pueda participar en el currículo de educación general.

- Las reuniones de equipos pueden incluir discusiones sobre la provisión de oportunidades de aprendizaje equitativo y la identificación de prácticas y métodos con el fin de ayudarle al estudiante a superar obstáculos de aprendizaje durante instrucción y evaluación.
- Una capacidad de decisión informada sobre acomodaciones es crítica para asegurar la participación exitosa y significativa de estudiantes con discapacidades en la instrucción y en el proceso de evaluación.
- Decisiones sobre la provisión de acomodaciones apropiadas empiezan con buenas decisiones con respecto a la instrucción.
- El tomar decisiones apropiadas sobre la instrucción se facilita recopilando y revisando buena información sobre la discapacidad del estudiante y el nivel actual de desempeño en los estándares de contenido académico.

Generalmente las acomodaciones son agrupadas en las siguientes categorías:

Presentación	Respuesta	Programación/Horario	Ambiente
<p>Estas acomodaciones permiten que los estudiantes tengan acceso a información de maneras que no requieran que lean letra estándar. Estos modos alternativos de acceso son auditivos, multi-sensoriales, táctiles, y visuales.</p> <p><i>(ej: repetir direcciones, leer en voz alta, uso de círculos grandes en hojas de respuesta)</i></p>	<p>Estas acomodaciones permiten que el estudiante complete actividades, tareas, y exámenes en varias formas y que solucionen o organicen problemas por el uso de algún tipo de aparato auxiliar o organizador.</p> <p><i>(ej: marcar respuestas en una libreta, el uso de apoyo de referencias, uso de computadora)</i></p>	<p>Estas acomodaciones aumentan el tiempo permitido para completar una tarea o prueba y pueden cambiar la forma de organización del tiempo.</p> <p><i>(ej: plazo de tiempo extendido, pausas frecuentes)</i></p>	<p>Estas acomodaciones cambian la ubicación en la que un examen o tarea sea presentada o las condiciones del ambiente de la evaluación.</p> <p><i>(ej: lugar de estudio especial, iluminación especial, cuarto separado)</i></p>



Acomodaciones versus Modificaciones

Las acomodaciones no son iguales a las modificaciones. Las acomodaciones tienen el propósito de reducir los efectos de la discapacidad de un estudiante; no pretenden reducir las expectativas de aprendizaje. Si refiere al cambiar, bajar o reducir las expectativas alteración es una modificación. A diferencia de las acomodaciones, el uso consistente de modificaciones puede aumentar la brecha entre el desempeño de estudiantes con discapacidades y expectativas de nivel. Esto puede tener un impacto negativo en la carrera educativa del estudiante porque es posible que el estudiante pueda dejar de progresar o obtener una diploma de educación.

Acomodaciones para Evaluaciones Estatales

Las leyes federales y estatales requieren que los estudiantes que asistan a escuelas públicas, incluyendo estudiantes con discapacidades, participen en evaluaciones anuales en áreas académicas específicas designadas por la ley. El requisito de incluir a todos los estudiantes con discapacidades en evaluaciones estatales y distritales es una forma de asegurar que las escuelas, distritos escolares, y los estados mantengan sus responsabilidades para el desempeño de estos estudiantes. Estas leyes también requieren que los estudiantes con discapacidades (aquellos individuos servidos por un Plan de Educación Individualizado (IEP) o Sección 504) reciban las acomodaciones apropiadas necesarias para participar en estas pruebas.

Las acomodaciones estándares son las que no cambian la capacidad que se está probando. Por ejemplo, el uso de una calculadora en problemas diseñados para medir la capacidad de solucionar problemas matemáticos no cambia la construcción intencionada. Una acomodación no estándar es una que cambiaría la naturaleza del objetivo o capacidad probada. Por ejemplo, el uso de una calculadora en problemas diseñados para medir competencia matemática es una acomodación no estándar y no sería permitida para evaluaciones estatales o distritales porque el resultado no sería una medida verdadera de la capacidad matemática del estudiante. El uso de acomodaciones que invaliden la construcción intencionada no da una medida precisa de las capacidades del estudiante y pueden resultar en la invalidación de las puntuaciones de la evaluación y daría un resultado de no-competente. Todos los miembros del equipo IEP/504 necesitan familiarizarse con las políticas estatales y guías con respecto al uso de acomodaciones en evaluaciones estatales. Tomar decisiones buenas sobre acomodaciones de pruebas requiere que todos los miembros de un equipo conozcan:

- La prueba (contenido, tipos de preguntas en el examen y las condiciones del examen)
- Las guías de las pruebas del estado
- Las guías de acomodación del estado

¿Quién Decide?

Todos los estudiantes con discapacidades (los que tienen un IEP o Plan 504 activo) tienen derecho a las acomodaciones apropiadas que les permiten participar completamente en las evaluaciones estatales y distritales. El equipo IEP/504 del estudiante selecciona las acomodaciones tanto para instrucción como para evaluaciones. Las acomodaciones deben ser seleccionadas en base de las necesidades del estudiante, no en la base de la categoría de la discapacidad, el nivel, o ambiente instructivo. Cada maestro y personal responsable para la implementación de las acomodaciones tiene que ser informado sobre las acomodaciones específicas que tienen que ser proporcionadas.



La Selección de Acomodaciones

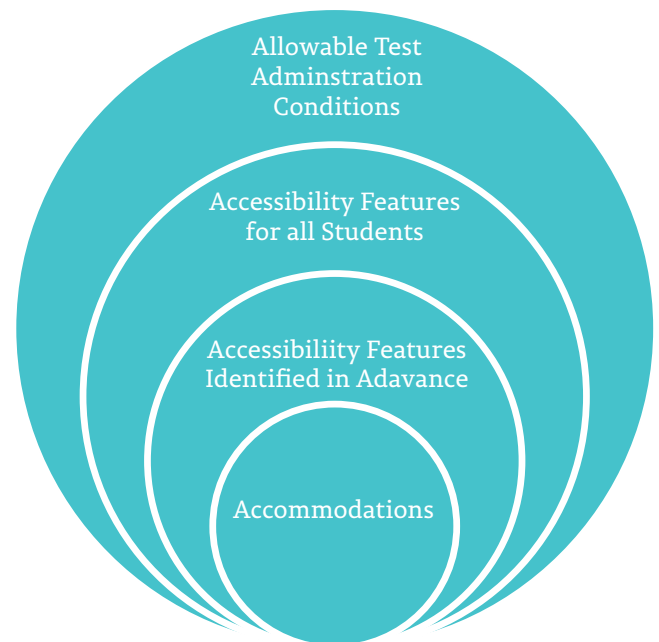
El Programa de Evaluación Completa (TCAP) ofrece múltiples niveles de apoyo para estudiantes participantes. La figura que sigue muestra varios aspectos de las características de evaluación incluyendo procedimientos de evaluación permisibles, características de accesibilidad que son disponibles a todos los estudiantes, y acomodaciones disponibles como sean necesarias de acuerdo con el IEP o Plan 504. Procedimientos de evaluación permisibles y características de accesibilidad identificadas están disponibles para todos los estudiantes, incluyendo a aquellos que reciban características de accesibilidad identificadas en avance y aquellos que reciban acomodaciones. Las características de accesibilidad identificadas por avanzado sólo están disponibles para estudiantes para quienes un adulto o equipo haya indicado la necesidad para dicha característica en base a una necesidad en el aula de clases demostrada y documentada.

Determinar acomodaciones necesarias debe ser parte del desarrollo de cada IEP o Plan 504. Estas preguntas deben ser consideradas en el proceso de selección:

- **¿Cuáles son las fortalezas y las necesidades del aprendizaje del estudiante?**
- **¿Cómo afectan las necesidades de aprendizaje el desempeño del estudiante en estándares de contenido al nivel actual?**
- **¿Qué tipo de instrucción especializada necesita el estudiante para cumplir con los estándares de contenido al nivel actual?**

A continuación, discuta y revise las acomodaciones que el estudiante ya haya utilizado. Haga estas preguntas:

1. **¿Cuáles acomodaciones usa el estudiante regularmente en el aula de clases y en pruebas?**
2. **¿A qué nivel percibe el estudiante que una acomodación haya funcionado?**
3. **¿Ha usado el estudiante voluntariamente la acomodación?**
4. **¿Qué perciben los padres, maestros y otros sobre el efecto de las acomodaciones?**
5. **¿Se han presentado problemas en la administración de las acomodaciones seleccionadas?**



La Evaluación de Acomodaciones

La evaluación de la eficacia sobre las acomodaciones debe ser un proceso continuo. La efectividad sólo puede mejorar revisando el impacto de una acomodación. Equipos de IEP o 504 no deben suponer que una acomodación seleccionada debería ser usada a lo largo de varios años. Cada año el equipo debe revisar:

- **Cada acomodación y los resultados de pruebas en las que se haya usado la acomodación**
- **La perspectiva del estudiante de lo que bien cada acomodación esté funcionando**
- **Combinaciones de eficacia de las acomodaciones**
- **Las percepciones de maestros, paraprofesionales, y otros especialistas sobre cómo las acomodaciones parecen estar funcionando**

Preguntas que los Equipos Deben Hacer Sobre Acomodaciones en la Evaluación

1. ¿Usa el estudiante acomodaciones durante instrucción en el aula de clases que no serán permitidas en la presentación de evaluaciones estatales o distritales?

Debido a la naturaleza de ciertas acomodaciones, unas sólo son permitidas para instrucción, y no durante las pruebas. Si un estudiante está acostumbrado a usar tales acomodaciones, el equipo IEP debe asegurarse de que el estudiante entienda que una acomodación en particular no estará disponible durante las pruebas y buscar las maneras cómo una acomodación aceptable pueda apoyar al estudiante durante las pruebas de manera comparable. Por ejemplo, todos los estudiantes que toman la evaluación de matemáticas no podrán usar una calculadora en cada sección de la evaluación (A todos los estudiante se les prohíbe usar la calculadora en una parte de la evaluación de matemáticas). Por lo tanto, los estudiantes deben participar en instrucción y práctica sin usar una calculadora para preparar para esas secciones.

2. ¿Son las acomodaciones seleccionadas de evaluaciones aceptables y permitidas para la evaluación específica?

Hay una tremenda variabilidad entre acomodaciones aceptables para ciertas evaluaciones. Asegúrese de seguir el Documento de Guía de Accesibilidad que enumerarán las acomodaciones aceptables. Este documento será publicado en la página "Acomodaciones" de la sección "Evaluación" del sitio web del Departamento de Educación de Tennessee.

3. ¿El estudiante demuestra una necesidad documentada para todas las acomodaciones seleccionadas?

La investigación ha demostrado que los equipos IEP o 504 frecuentemente seleccionan acomodaciones en lotes, por ejemplo, equipos seleccionen con frecuencia el uso de plazos de tiempo extendidos y ambientes diferentes. Sin embargo, puede ser que el estudiante sólo necesite una de esas acomodaciones. El equipo IEP tiene la responsabilidad de asegurarse de que las acomodaciones del estudiante sean adecuadas.

4. ¿Están documentadas las acomodaciones seleccionadas en el IEP o Plan 504?

El IEP o Plan 504 válido del estudiante debería contener documentación para todas las acomodaciones que hayan sido seleccionadas tanto para instrucción como para evaluación. Una vez documentadas en el IEP o Plan 504, las acomodaciones deben ser proporcionadas brindadas. La implementación de acomodaciones es obligatoria, no opcional.

5. ¿Entiende el estudiante cómo usar las acomodaciones de evaluación seleccionadas?

Los estudiantes deben tener bastante tiempo para aprender y usar las acomodaciones que son disponibles durante las evaluaciones. Asegúrese de que el estudiante esté dispuesto a usar las acomodaciones y que haya usado las acomodaciones antes del día del examen.

6. ¿Tiene la escuela un proceso de planificación anticipado para asegurar la implementación de las acomodaciones de evaluación seleccionadas y documentadas en el IEP o Plan 504 de mi hijo?



Guía de Selección de Acomodaciones

Acomodaciones en Presentación

<i>Estudiantes Potencialmente Elegibles</i>	<i>Preguntas</i>	<i>Ejemplos de Instrucción</i>	<i>Ejemplos de Evaluación</i>
Estudiantes con discapacidades para impresión letras impresas definido como la dificultad o discapacidad de reconocer visualmente letras impresas debido a discapacidad física, sensorial, o cognitiva	<ul style="list-style-type: none"> • ¿El estudiante puede leer y entender instrucciones? • ¿El estudiante necesita que se le lean textos en voz alta? • ¿Se ha identificado que el estudiante tiene una discapacidad de lectura? 	<ul style="list-style-type: none"> • Letra Grande • Aparatos de Magnificación • Lector Humano • Cintas de audio • Libro de Texto Digital • Aparatos con voz (calculadoras, relojes) 	<ul style="list-style-type: none"> • Lector Humano/de Pantalla • Texto Hablado • Braille • Representaciones Visuales para Matemáticas

Acomodaciones de Respuesta

<i>Estudiantes Potencialmente Elegibles</i>	<i>Preguntas</i>	<i>Ejemplos de Instrucción</i>	<i>Ejemplos de Evaluación</i>
Estudiantes con discapacidades físicas, sensoriales o de aprendizaje (incluyendo dificultades con memoria, secuenciación, direccionalidad, alineamiento y organización)	<ul style="list-style-type: none"> • ¿El estudiante puede usar lápices u otros instrumentos para escribir? • ¿Tiene el estudiante una discapacidad que afecte su capacidad de deletrear? • ¿Tiene el estudiante problemas siguiendo el contenido de una hoja a otra y manteniendo el correspondiente lugar? 	<ul style="list-style-type: none"> • Transcriptor • Anotador • Aparatos de Grabación • Responder en libretas de exámenes • Aparatos de Ortografía • Organizadores gráficos 	<ul style="list-style-type: none"> • Voz transcrita a Texto • Transcripción por un Adulto • Papel Para Notas • Predicción de Palabras

Acomodaciones en Programación y Horario

<i>Estudiantes Potencialmente Elegibles</i>	<i>Preguntas</i>	<i>Ejemplos de Instrucción</i>	<i>Ejemplos de Evaluación</i>
Estudiantes que necesitan más tiempo, no se pueden concentrar por periodos extendidos, con discapacidades relacionadas con la salud, que se fatigan fácilmente, con necesidad de es dieta especial y/o de medicamentos	<ul style="list-style-type: none"> • ¿Puede trabajar continuamente el estudiante durante el tiempo asignado para la administración de la prueba? • ¿Se cansa fácilmente el estudiante debido a sus deficiencias? • ¿Necesita el estudiante períodos de trabajo más cortos y pausas frecuentes? 	<ul style="list-style-type: none"> • Tiempo Extendido • Pausas Frecuentes • Múltiples sesiones par la prueba 	<ul style="list-style-type: none"> • Tiempo Extendido • Pausas frecuentes

Acomodaciones en Ambiente

<i>Estudiantes Potencialmente Elegibles</i>	<i>Preguntas</i>	<i>Ejemplos de Instrucción</i>	<i>Ejemplos de Evaluación</i>
Estudiantes que se distraen fácilmente en configuraciones de grupos grandes, que se concentran mejor en grupos pequeños	<ul style="list-style-type: none"> • ¿El estudiante se distrae fácilmente con otros? • ¿El estudiante tiene problemas? • ¿El estudiante exhibe comportamiento que pudiera perturbar a otros estudiantes? ría a otros? 	<ul style="list-style-type: none"> • Cambio de aula o ubicación • Audífonos o Auriculares 	<ul style="list-style-type: none"> • Cambio de aula o ubicación • Audífonos o Auriculares

Todos Merecen la Oportunidad de Participar



Cuando se toman decisiones sobre acomodaciones, es muy importante que todos tengan la oportunidad de participar. Esto incluye a los padres, el personal de educación especial, maestros vocacionales, el personal de educación general, y cualquier proveedor de servicios. Sin embargo, no olvide preguntar a su menor. Si su menor no quiere usar una acomodación particular, se pueden considerar otras opciones. Es importante recordar que su menor continuará aprendiendo y desarrollando, aunque sea a un ritmo más lento. Con instrucción continuada en las capacidades esenciales para el aprendizaje como leer y escribir, la necesidad de ciertas acomodaciones debe disminuir con el tiempo. Muchas acomodaciones serán temporales. Usted puede ayudar a su menor a depender cada vez menos de las acomodaciones y depender más de sus propias capacidades.

La colaboración es un requisito en la provisión de acomodaciones para su menor. La responsabilidad del programa educacional de su menor se encuentra en las manos de muchas personas. Usted tiene el apoyo de un equipo. Como padre o madre, usted será un participante activo en ese equipo. La colaboración puede ser útil en general para solucionar problemas, identificar recursos necesarios, y monitorear la eficacia del programa de instrucción y uso de acomodaciones. Cuando su menor tenga problemas, no dude en pedir asistencia y siempre recuerde incluir a su menor en esta conversación.

Nuestras metas son las mismas: queremos que todos nuestros estudiantes desarrollen capacidades prácticas, incluyendo las de pensar críticamente, escribir y solucionar problemas. Y, queremos progresar con cada uno de ustedes como colaboradores en esta tarea- para que finalmente nuestras escuelas puedan fomentar ambientes de aprendizaje productivos que se enfoquen en el desarrollo completo del menor. Cada uno de nuestros menores merece estar listo para el próximo paso en su trayecto educacional, y la prueba TNReady es una forma de asegurarnos de que estén capacitados para las mejores oportunidades que les esperan.



Para mayor información, visite
TNReady.gov

